

明舞

兵庫県は学生の

明舞団地生活地

を応援します。

使用料：10,400～25,000円程度

県営住宅を活用した学生シェアハウスの入居者募集

明舞団地では、住民の高齢化や人口減少が進みつつあり、それに伴う地域活力の低下、コミュニティ機能の衰退等が問題となっています。

ミクストコミュニティの推進、地域コミュニティの活性化等を目的として、明舞団地で活動する学生を募集します。積極的にご応募ください。

入居説明会

4月20日(金)
締切

今後のスケジュールです

[日時] 平成30年4月26日(木) 17:00～

(個別対応も可)

[説明会場所] 松が丘ビル3階 中会議室 (明石市松が丘2丁目3-7)

[登録方法] 「説明会・意見交換会 参加登録書」に記入し、Faxまたはメールにて応募してください。

ウェブサイト：<http://support.hyogo-jkc.or.jp/m/>

メール：satoko_shimizu@pref.hyogo.lg.jp FAX：078-362-3595

[対象団地] 明石舞子北鉄筋 (神戸市垂水区神陵台1丁目)
明石舞子南鉄筋 (明石市松が丘5丁目)
〈学園都市まで〉 バスで30分程度、バイクで20分
〈最寄り駅〉 JR朝霧駅：バスで15分程度

複数名
または
単身入居

[家賃など] 戸あたりの使用料、敷金、共益費等は県営住宅に準じ決定します。
※使用料：10,400～25,000円程度

[対象者] ① 大学生・大学院生で地域活動等を実施する者
② 原則として「説明会・意見交換会」へ参加できる者
※詳しくはウェブサイトでご確認ください

[問合せ先] 兵庫県県土整備部住宅建築局住宅政策課住宅政策班

(明舞団地再生担当) 担当：清水 智子

電話：078-341-7711 (内線4845) FAX：078-362-3595

メール：satoko_shimizu@pref.hyogo.lg.jp



詳しくはウェブサイトをご覧ください！

4月20日まで
説明会・意見交換会
の登録締切

4月26日17:00～
説明会・意見交換会
の開催

5月10日まで
学生シェアハウスの
応募締切

5月17日17:00～
学生シェアハウスの
審査会

5月24日
入居者の決定通知

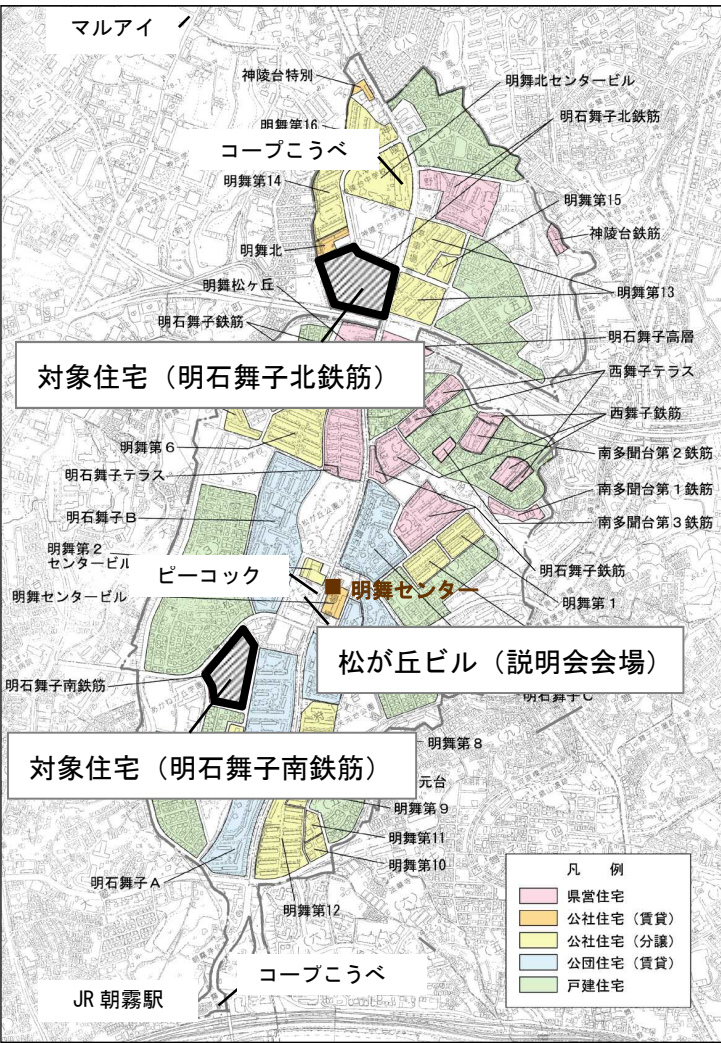
6月22日頃
入居開始

応募者の
プレゼン

団地へのアクセス



- JR朝霧駅～明舞センター
 - ・バスで約5分
 - ・徒歩で約18分
- 学園都市～明舞センター
 - ・バスで約30分
 - ・通学時間帯：10～15分間隔
 - ・バイクで約20分



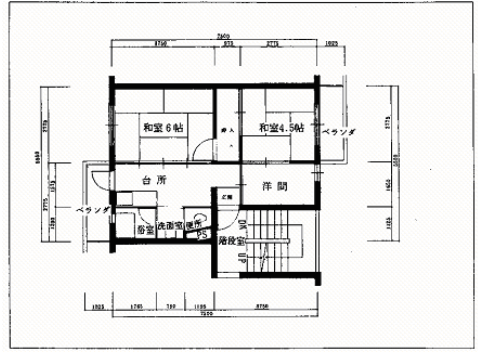
これまでの入居学生

- ・神戸大学 経済学研究科
- ・神戸学院大学 総合リハビリテーション学部
- ・神戸学院大学 栄養学部
- ・神戸学院大学 法学部
- ・神戸学院大学 現代社会学部
- ・兵庫県立大学 経済学部
- ・兵庫県立大学 経営学部
- ・兵庫県立大学 看護学部
- ・兵庫県立大学 減災復興政策研究科

住戸平面図

※空き室状況により、異なる間取りの住戸になる場合があります。
 ※使用料 10,400～25,000円/月 程度

■ 明石舞子北鉄筋
 住戸専用面積：37.40㎡ 住戸形式：2UK



■ 明石舞子南鉄筋
 住戸専用面積：35.87㎡ 住戸形式：2K

