

夏期募集

兵庫県は学生の

明舞

団地生活

を応援します。

# 学生シェアハウス

最低家賃

¥19,500~

単身入居  
OK!!

【募集期間】 令和8年6月1日(月) ~ 令和8年6月30日(火)

【応募方法】 「入居希望届」をWEBフォームに入力してご応募ください。

【対象者】 大学生・大学院生で地域活動等を実施する者

【対象住戸】 明石舞子高層(神戸市垂水区南多聞台1丁目)

〈学園都市まで〉バスで30分程度、バイクで20分

〈最寄り駅〉JR朝霧駅:バスで15分程度

【間取り】 2DK等(39.5㎡程度)

【家賃など】 戸あたりの使用料、敷金、共益費等は県営住宅に準じ決定します。

※使用料 19,500円/月程度

【入居審査会までの流れ】

6月30日(火)まで  
入居希望届の登録締切り

7月上旬頃  
入居審査会の実施

【応募・問合せ先】 兵庫県まちづくり部公営住宅整備課計画班

電話 078-341-7711(内線 75556) F A X 078-230-8466

メール j u u t a k u s e i @ p r e f . h y o g o . l g . j p

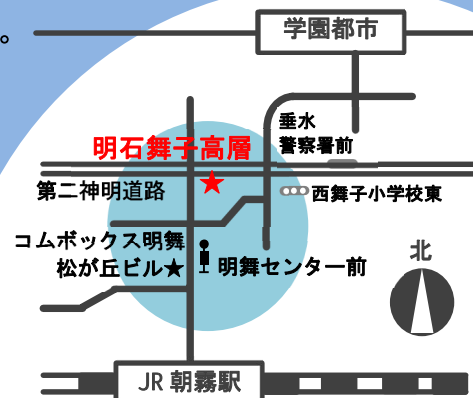
単身入居  
OK



▼WEBフォーム



詳しくは兵庫県のWEBサイトをご覧ください!



# 県営住宅を活用した学生シェアハウスの入居者募集

明舞団地では、住民の高齢化や人口減少が進みつつあり、それに伴う地域活力の低下、コミュニティ機能の衰退等が問題となっています。

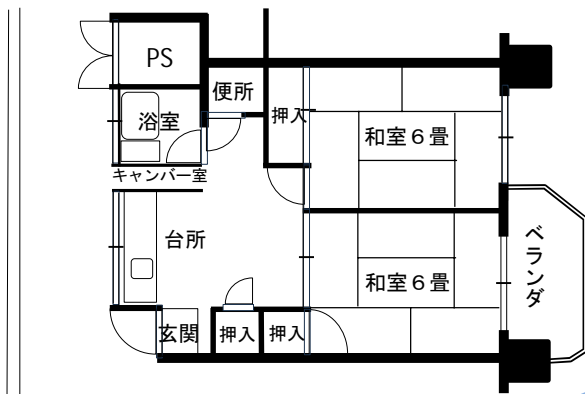
ミクストコミュニティの推進、地域コミュニティの活性化等を目的として、明舞団地で活動する学生を募集します。

## 団地へのアクセス

- JR朝霧駅～明舞センター
  - ・バスで約5分・徒歩で約18分
- 学園都市～明舞センター
  - ・バスで約30分(乗換なし) 通学時間帯：約15分間隔
  - ・バイクで約20分
- JR朝霧駅～JR三宮駅
  - ・普通車で26分 約10分間隔

## 住戸平面図

(例) 明石舞子高層  
住戸専用面積：39.5㎡程度  
住戸形式：2DK



## 入居された学生さんの声

私は初めて団地に暮らすので、最初は少し不安でしたが、実際に暮らしてみると、家賃も安く、スーパー、レストラン、カフェなども充実！しかも学校まで近くて、とても便利です。

また、私は様々な地域活動に参加して、地域の方々や学生との交流を積極的にしています。様々なイベントの開催のお手伝いができて、自分自身の学生生活が充実したと実感しています。

団地暮らし、学生生活の充実、地域住民との交流に関心を持っている方、ぜひ明舞シェアハウスを検討してみてください！

神戸芸術工科大学大学院 芸術工学研究科生

明舞団地からは明石海峡が見えます。とても綺麗です。ここに住んでいると、地域の方とお話が出来ます。困っていることを話し合い、助け合いが出来ます。

明舞団地に来て、自治会などの活動や、地域の行事に参加してください。新しい考え方や価値観をえられると思います。

兵庫県立大学 看護学部生



### これまでの入居者

- 兵庫県立大学 国際商経学部
- 神戸学院大学 総合リハビリテーション学部、栄養学部、法学部、現代社会学部
- 神戸芸術工科大学 大学院 芸術工学研究科
- 神戸市外国語大学 英米学科 等

## 月額費用の例

- 学園都市駅周辺への通学の場合
  - 家賃約 19,500 円
  - + 共益費 (自治会による) 約 1,000 円
  - + 光熱水費等

**合計 約 30,000 円～**