

学生シェアハウス

最低家賃

¥16,000~

単身入居
OK!!

明舞

兵庫県は学生の

団地生活

を応援します。

夏期募集

令和5年7月18日(火)~8月16日(水)

【募集期間】

【応募方法】「説明会・意見交換会参加登録」をWEBフォームに入力してご応募ください。

【対象者】大学生・大学院生で地域活動等を実施する者

【対象住戸】明石舞子北鉄筋（神戸市垂水区神陵台1丁目）

〈学園都市まで〉バスで30分程度、バイクで20分

〈最寄り駅〉JR朝霧駅：バスで15分程度

【間取り】2UK等（37㎡程度）

【家賃など】戸あたりの使用料、敷金、共益費等は県営住宅に準じ決定します。

※使用料17,000円/月程度

【説明会までの流れ】

8月16日（水）まで
説明会・意見交換会の
登録締め切り

8月23日（水）
説明会・意見交換会
見学会の開催（随時）

複数名
または
単身入居



▼WEBフォーム

詳しくは兵庫県のWEBサイトをご覧ください！
https://web.pref.hyogo.lg.jp/ks26/wd28_000000019.html

【応募・問合せ先】

兵庫県まちづくり部住宅政策課住宅政策班

電話 078-341-7711 内線 4841 F A X 078-362-9458

メール Ryoustake_Yahata@pref.hyogo.lg.jp



県営住宅を活用した学生シェアハウスの入居者募集

明舞団地では、住民の高齢化や人口減少が進みつつあり、それに伴う地域活力の低下、コミュニティ機能の衰退等が問題となっています。

ミクストコミュニティの推進、地域コミュニティの活性化等を目的として、明舞団地で活動する学生を募集します。

団地へのアクセス

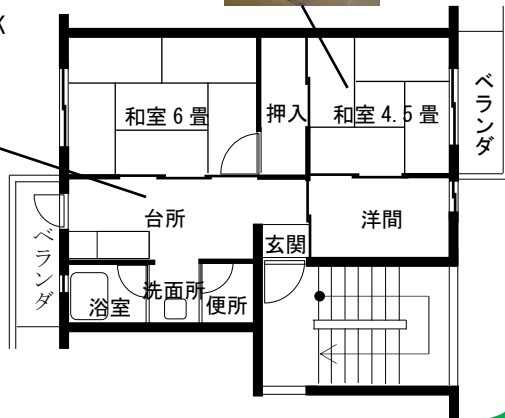
- JR朝霧駅～明舞センター
 - ・バスで約5分 ・徒歩で約18分
- 学園都市～明舞センター
 - ・バスで約30分(乗換なし) 通学時間帯：約15分間隔
 - ・バイクで約20分
- JR朝霧駅～JR三宮駅
 - ・普通車で26分 約10分間隔

住戸平面図

(例) 明石舞子北鉄筋

住戸専用面積：37.4㎡

住戸形式：2UK



入居された学生さんの声

私は初めて団地に暮らすので、最初は少し不安でしたが、実際に暮らしてみると、家賃も安く、スーパー、レストラン、カフェなども充実！しかも学校まで近くて、とても便利です。

また、私は様々な地域活動に参加して、地域の方々や学生との交流を積極的にしています。様々なイベントの開催のお手伝いできて、自分自身の学生生活が充実したと実感しています。

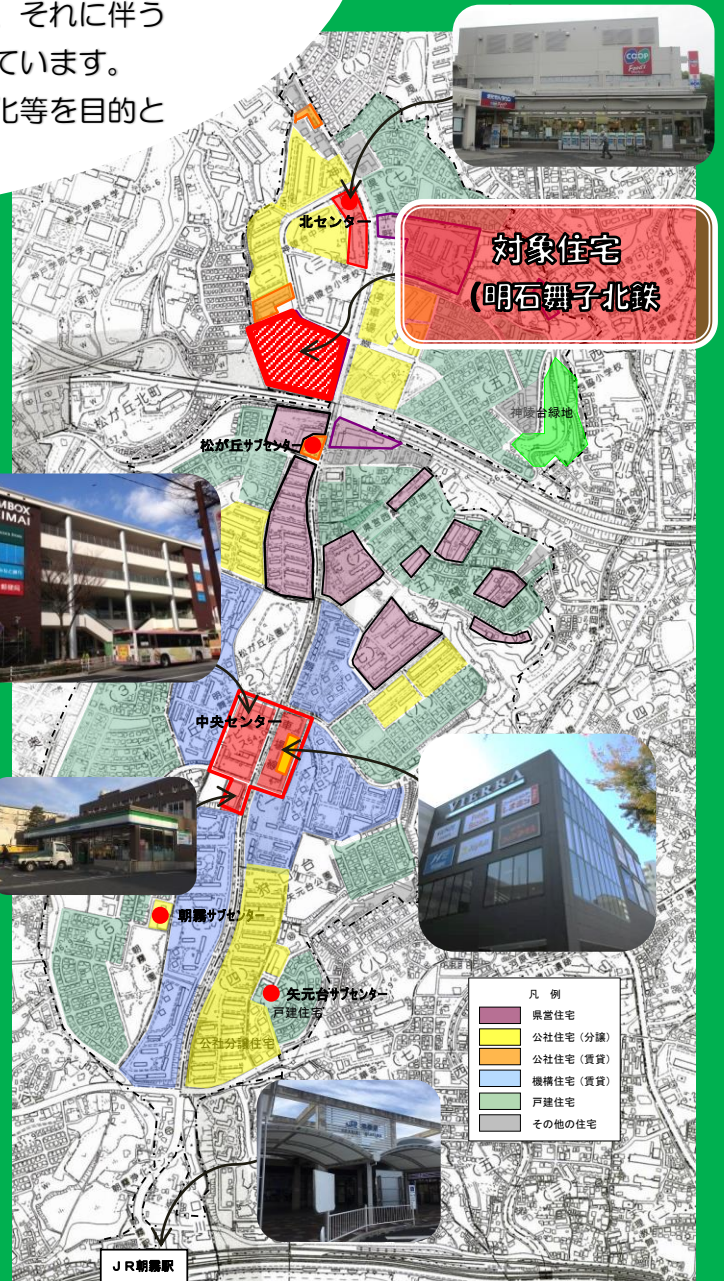
団地暮らし、学生生活の充実、地域住民との交流に関心を持っている方、ぜひ明舞シェアハウスを検討してみてください！

神戸芸術工科大学大学院 芸術工学研究科生

明舞団地からは明石海峡が見えます。とても綺麗です。ここに住んでいると、地域の方とお話が出来ます。困っていることを話し合い、助け合いが出来ます。

明舞団地に来て、自治会などの活動や、地域の行事に参加してください。新しい考え方や価値観をえられると思います。

兵庫県立大学 看護学部生



これまでの入居者

- 兵庫県立大学 経済学部、経営学部、看護学部、減災復興政策研究科
- 神戸学院大学 総合リハビリテーション学部、栄養学部、法学部、現代社会学部
- 神戸芸術工科大学 大学院 芸術工学研究科 等

月額費用の例

- 学園都市駅周辺への通学の場合
 - 家賃約 17,000円
 - + 共益費 (自治会による) 約 1,000円程度
 - + 光熱水費等

合計 約 25,000円～