

明舞

兵庫県は学生の

生団地 活地

を応援します。

使用料：10,400～
25,000 円程度

県営住宅を活用した学生シェアハウスの入居者募集

明舞団地では、住民の高齢化や人口減少が進みつつあり、それに伴う地域活力の低下、コミュニティ機能の衰退等が問題となっています。

ミクストコミュニティの推進、地域コミュニティの活性化等を目的として、明舞団地で活動する学生を募集します。積極的にご応募ください。

入居説明会

12月27日(木)
締切

今後の
スケジュール
です

平成31年1月10日(木) 17:00～

(個別対応も可)

[日 時]

[説明会場所] 松が丘ビル3階 中会議室(明石市松が丘2丁目3-7)

[登録方法] 「説明会・意見交換会 参加登録書」に記入し、Fax またはメールにて応募してください。

ウェブサイト：<http://meimai.hyogo-jkc.or.jp/>

メール：kouhei_kinugawa@pref.hyogo.lg.jp

FAX：078-362-3595

[対象団地] 明石舞子北鉄筋(神戸市垂水区神陵台1丁目)

明石舞子南鉄筋(明石市松が丘5丁目)

<学園都市まで> バスで30分程度、バイクで20分

<最寄り駅> JR朝霧駅：バスで15分程度

複数名
または
単身入居

[家賃など] 戸あたりの使用料、敷金、共益費等は県営住宅に準じ決定します。

※使用料：10,400～25,000円程度

[対象者] ① 大学生・大学院生で地域活動等を実施する者

② 原則として「説明会・意見交換会」へ参加できる者

※詳しくはウェブサイトでご確認ください

[問合せ先] 兵庫県県土整備部住宅建築局住宅政策課住宅政策班

(明舞団地再生担当) 担当：絹川 昂平

電話：078-341-7711(内線4841) FAX：078-362-3595

メール：kouhei_kinugawa@pref.hyogo.lg.jp



詳しくは
ウェブサイト
をご覧ください!

12月27日まで
説明会・意見交換会
の登録締切

1月10日17:00～
説明会・意見交換会
の開催

1月18日まで
学生シェアハウスの
応募締切

1月24日17:00～
学生シェアハウスの
審査会

1月28日
入居者の決定通知

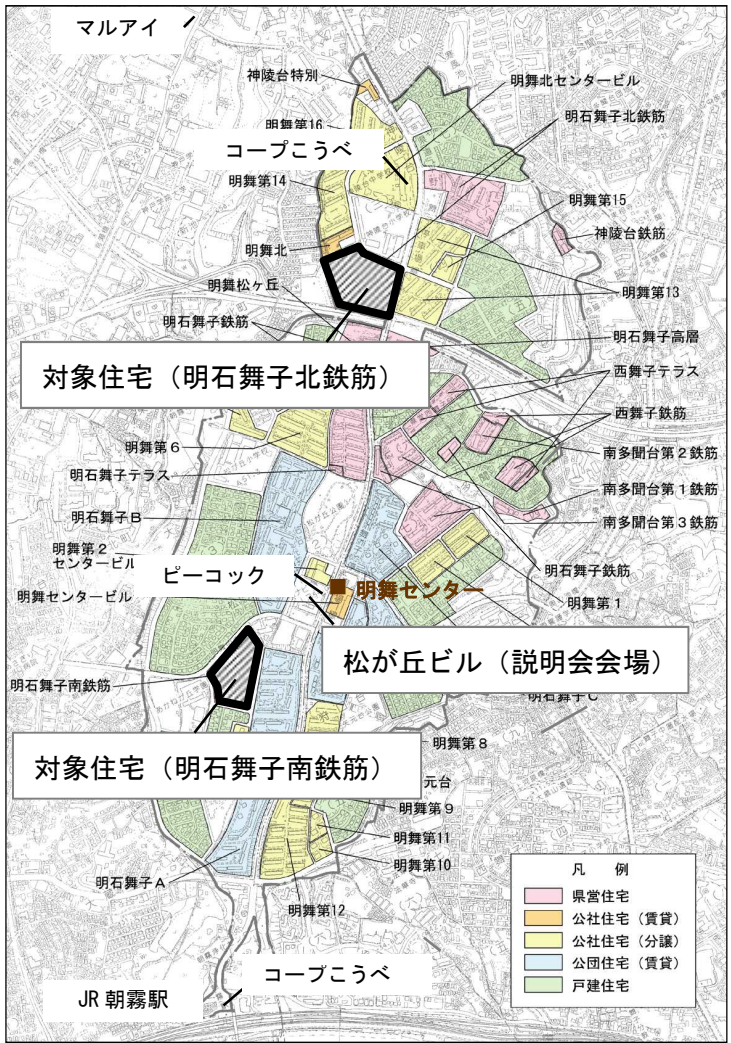
3月1日頃
入居開始

応募者の
プレゼン

団地へのアクセス



- JR朝霧駅～明舞センター
 - ・バスで約5分
 - ・徒歩で約18分
- 学園都市～明舞センター
 - ・バスで約30分
 - ・通学時間帯：10～15分間隔
 - ・バイクで約20分



対象住宅（明石舞子北鉄筋）

松が丘ビル（説明会会場）

対象住宅（明石舞子南鉄筋）

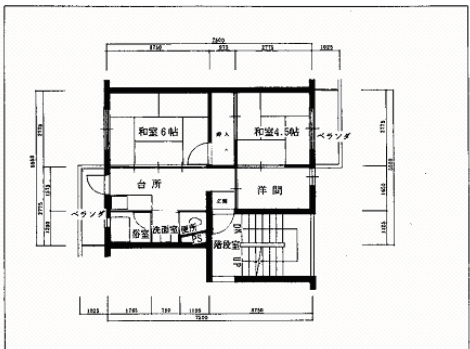
これまでの入居学生

- ・神戸大学 経済学研究科
- ・神戸学院大学 総合リハビリテーション学部
- ・神戸学院大学 栄養学部
- ・神戸学院大学 法学部
- ・神戸学院大学 現代社会学部
- ・兵庫県立大学 経済学部
- ・兵庫県立大学 経営学部
- ・兵庫県立大学 看護学部
- ・兵庫県立大学 減災復興政策研究科

住戸平面図

※空き室状況により、異なる間取りの住戸になる場合があります。
 ※使用料 10,400～25,000円/月 程度

■ 明石舞子北鉄筋
 住戸専用面積：37.40㎡ 住戸形式：2UK



■ 明石舞子南鉄筋
 住戸専用面積：35.87㎡ 住戸形式：2K

